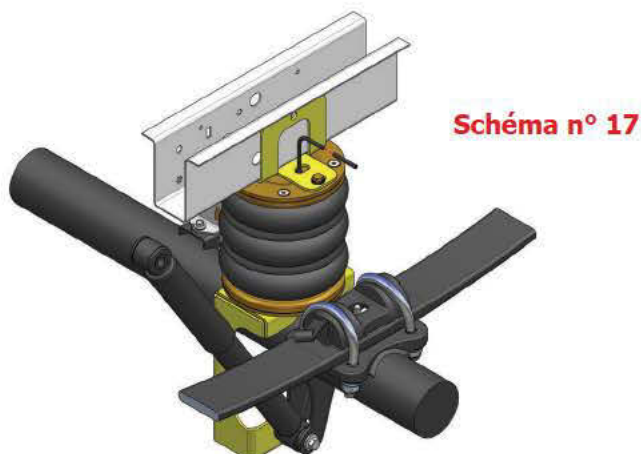


## Notice de montage

## L.TRA.EAS.C.M.

Ford Transit à partir de 2006 Propulsion Roues simples



**Voir Schémas de montage pages 3 et 4.**



01 ) Il faut soulever l'arrière du véhicule pour monter le kit coussin. Assurez-vous qu'il y ait assez d'espace entre le pont arrière et le châssis. Il est conseillé d'avoir au moins 20 cm (Schéma 1).

02 ) Démontez la butée caoutchouc qui se trouve sur le châssis. Dévissez la vis M13 pour cette opération (Schémas 2 à 4).

03 ) Maintenant le support supérieur peut être monté sur le châssis à l'aide des vis M10x30 et les rondelles de blocage (Schémas 5 et 6).

**ATTENTION :** le rebord supérieur du support doit être placé à l'extérieur du châssis.

04 ) Connectez les tuyaux d'air aux coussins. Le bleu est à droite, le noir est à gauche. Ensuite, fixez les valves et fermez-les à l'aide des bouchons plastique pour maintenir les coussins aplatis et dégonflés.

Vissez le coussin sur le support inférieur. Le coussin avec le tuyau noir doit être placé à gauche sur la partie supérieure du support inférieur (Schémas 7 et 8). Vissez le coussin avec les vis M8x16 et les rondelles de blocage. Attention : ne serrez pas les boulons à fond à ce moment-là ! Assurez-vous que le coussin peut encore être déplacé.

05 ) Enlevez l'écrou situé en bas de l'amortisseur. (Schémas 9 et 10).

06 ) Placez l'assemblage avec le coussin comme indiqué sur les schémas 11 et 12 sur le haut du pont arrière et poussez-le sur le côté jusqu'à ce que la fente du support supérieur soit placée en bonne position sur l'écrou de l'amortisseur.

## Notice de montage

# L.TRA.EAS.C.M.

## Ford Transit à partir de 2006 Propulsion Roues simples

07 ) Remplacez le boulon mais ne le serrez pas encore à cette étape-là. Il faut faire en sorte que le support inférieur puisse être légèrement déplacé pour pouvoir être placé ensuite au bon emplacement (Schéma 13).

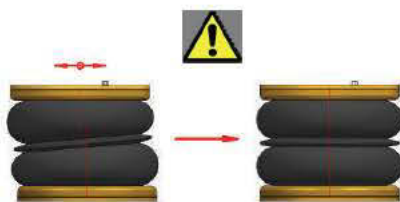
08 ) Faites passer le tuyau à travers le support supérieur. Enlevez le bouchon plastique pour que le coussin puisse s'étirer. Assurez-vous de maintenir à sa bonne place le tuyau d'air au moment où le coussin prend son extension. Ceci préservera le tuyau d'air et vous évitera de l'endommager ou de le pincer. (Schémas 14 et 15).

09 ) Fixez le coussin sur le support supérieur à l'aide des vis M8 x 16 et les rondelles de blocage. Ces vis ne doivent pas tout de suite être serrées à fond afin de permettre des ajustements ensuite (Schémas 16 et 17).

10 ) Mettez le véhicule à la bonne hauteur de conduite. Nous conseillons d'avoir une hauteur de coussin entre 18 et 22 cm.

11 ) Fixez le support inférieur en prenant soin d'avoir la plaque horizontale bien parallèle par rapport au sommet du châssis. Ensuite fixez les écrous de fixation des amortisseurs.

12 ) Alignez bien les coussins et serrez ensuite les vis M8 (en haut et en bas).



Cutter spécifique -  
**Recommandé**



Cisaille d'électricien  
**Interdit**



### IMPORTANT : Attestation Fournisseur

**Une attestation fournisseur est livrée avec ce kit. Après le montage, vous devez remplir ce document, conserver l'original et retourner une copie dûment remplie avec votre signature à *Dunlop Systems and Components*.**

# L.TRA.EAS.C.M.

Ford Transit à partir de 2006 Propulsion Roues simples

Schéma n° 1



Schéma n° 2

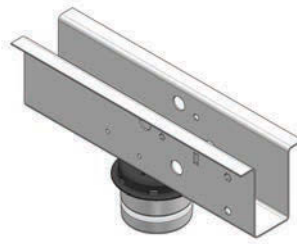


Schéma n° 3

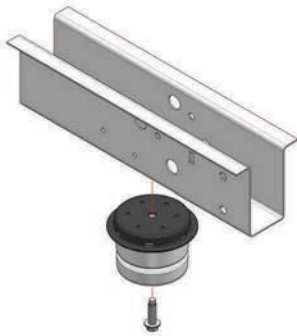


Schéma n° 4

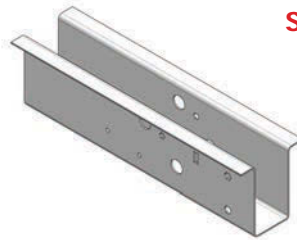


Schéma n° 5

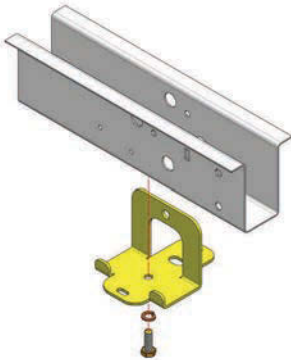


Schéma n° 6

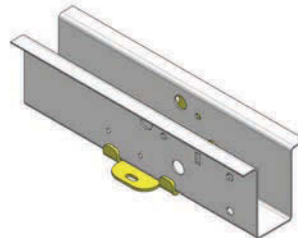


Schéma n° 7

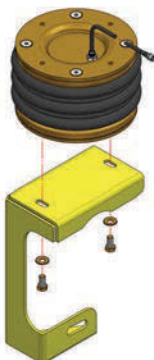
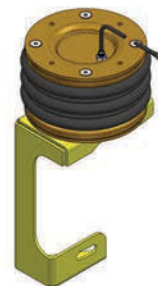


Schéma n° 8



# L.TRA.EAS.C.M.

Ford Transit à partir de 2006 Propulsion Roues simples

Schéma n° 9



Schéma n° 10



Schéma n° 11



Schéma n° 12

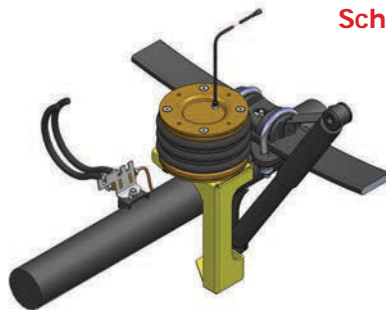


Schéma n° 13

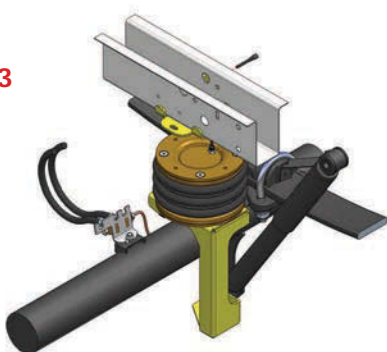


Schéma n° 14

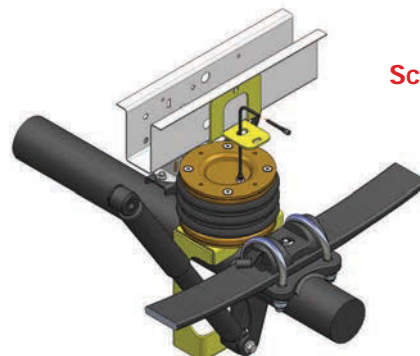


Schéma n° 15

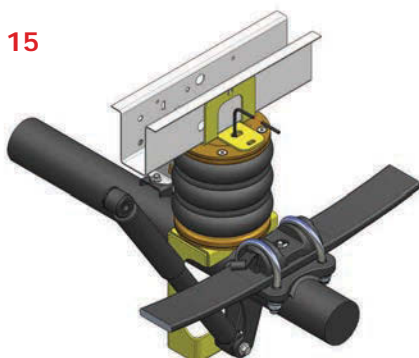


Schéma n° 17

