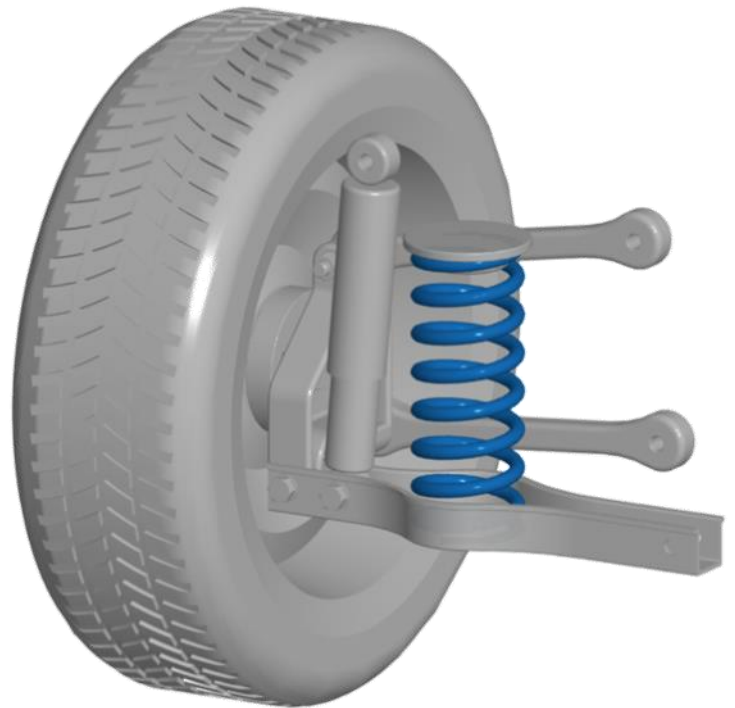


HV-148178

Renault Master / Opel Movano
Nissan NV400 (FRONT)

**MAX COMFORT.
MAX CONTROL.
MAX SAFETY.**



NL Montage handleiding
EN Fitting instructions
DE Einbau Anleitung
FR Guide d'installation



Suspension
Systems



Notice

NL

1. Monteer originele delen van de auto volgens voorschriften in het werkplaats-handboek.
2. Controleer na de montage of de MAD veer voldoende voorspanning heeft.
3. Bescherm metalen delen met een corrosie-werende coating.
4. Stel de koplamphoogte en indien aanwezig het camera en / of radarsysteem opnieuw af.
5. Bij een multi-link wielophanging is het raadzaam opnieuw uit te lijnen.
6. Op de volgende pagina vindt u de QR codes en URL's om de betreffende documenten van deze set te downloaden

EN

1. Mount original parts of the car as specified in the workshop manual.
2. After mounting, check that the MAD spring has enough pre-tension.
3. Protect metal parts with an anticorrosive coating.
4. Readjust the headlights, and the camera and/or radar system if present.
5. With multi-link suspension, we recommend realigning.
6. On the following page you will find the QR codes and URLs to download the relevant documents of this set

DE

1. Montieren Sie Originalteile des Autos gemäß den Anweisungen im Werkstatthandbuch.
2. Überprüfen Sie nach der Montage, ob die MAD-Feder ausreichend Vorspannung hat.
3. Schützen Sie Metallteile mit einer korrosionsbeständigen Beschichtung.
4. Stellen Sie die Scheinwerferhöhe und, falls vorhanden, die Kamera und/oder das Radarsystem erneut ein.
5. Bei einer Mehrlenker-Radaufhängung empfiehlt es sich, diese erneut auszurichten.
6. Auf der folgenden Seite finden Sie die QR-Codes und URLs zum Herunterladen der relevanten Dokumente dieses Sets

FR

1. Installez les pièces d'origine du véhicule comme indiqué dans le manuel d'atelier.
2. Après l'installation, vérifiez que les ressorts MAD soient suffisamment sous pression.
3. Protégez les pièces métalliques avec un revêtement résistant à la corrosion.
4. Réglez à nouveau la hauteur des phares et le système de caméra et/ou de radar, le cas échéant.
5. Dans le cas d'une suspension multi-bras, il est conseillé de refaire la géométrie.
6. Sur la page suivante, vous trouverez les QR codes et les URL permettant de télécharger les documents.



Notice



<https://mad-automotive.com/documents/VH1420817.pdf>



<https://mad-automotive.com/documents/TU-026316.pdf>



<https://mad-automotive.com/documents/9901.pdf>

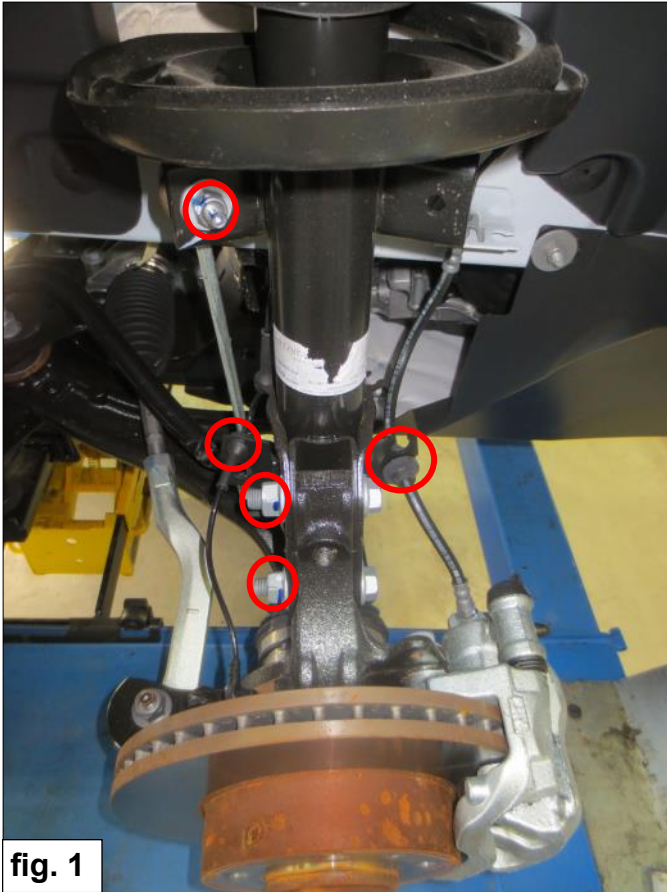


fig. 1



fig. 2



fig. 3



fig. 4



fig. 5



fig. 6

NL

1. Verwijder de veerpoot aan de voorzijde volgens het werkplaatshandboek. *Zie fig. 1.*
2. Gebruik veerspanners bij punt 3 & 4.
3. Verwijder de bovenschotel, hoofdveer, buffer en stofhoes.
4. Monteer de MAD vervangende hoofdveer, buffer, stofhoes en bovenschotel. *Zie fig. 2, 3, 4 & 5.*
5. Plaats de veerpoot weer onder de auto volgens het werkplaatshandboek. *Zie fig. 6.*
6. Laat de auto zakken.

GB

1. Remove the strut at the front side according to the work shop manual. *See fig. 1.*
2. Use spring tensioners at point 3 & 4.
3. Remove the spring seat, main spring, bump stop, and dustcover.
4. Fit the MAD power spring, bump stop, dust cover and spring seat. *See fig. 2, 3, 4 & 5.*
5. Fit the strut under the car according to the work shop manual. *See fig. 6.*
6. Lower the car.

D

1. Entfernen Sie das Federbein an der Vorderseite nach dem Werkstatthandbuch. *Siehe fig. 1.*
2. Verwenden Sie Federspannern bei Punkt 3 & 4.
3. Entfernen Sie den Federteller, die Feder, den Puffer und den Staubhülle.
4. Montieren Sie die MAD Feder, Puffer, Staubhülle und Federteller. *Siehe fig. 2, 3, 4 & 5.*
5. Montieren Sie das Federbein unter das Fahrzeug nach dem Werkstatthandbuch. *Siehe fig. 6.*
6. Lassen Sie das Fahrzeug hinunter.

F

1. Enlevez la jambe de force conformément au manuel d'atelier. *Voir fig. 1.*
2. Utilisez des tendeurs de ressort pour les points 3 & 4.
3. Enlevez la coupelle supérieure, le ressort principal, la butée et le cache-poussière.
4. Montez le ressort de remplacement MAD, la coupelle supérieure de remplacement, la butée et le cache-poussière. *Voir fig. 2, 3, 4 & 5.*
5. Remontez la jambe de force sous le véhicule conformément au manuel d'atelier. *Voir fig. 6.*
6. Remettez le véhicule sur ses roues.

MAD

Wiltonstraat 53
3905 KW Veenendaal
The Netherlands

T +31 (0) 318 586 100

mad-automotive.com



Suspension
Systems