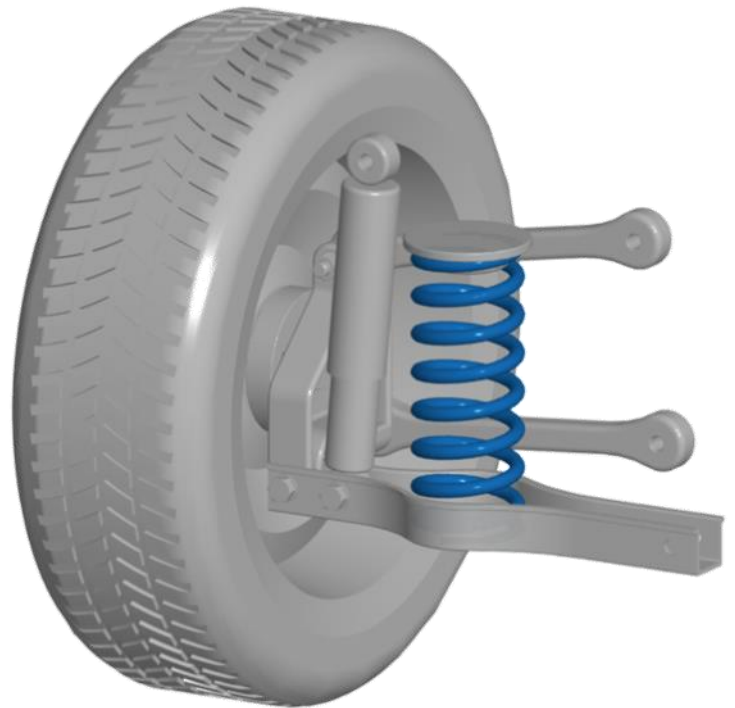


## **HV-148158**

Renault Trafic / Opel Vivaro /  
Nissan Primastar / Fiat Talento

**MAX COMFORT.  
MAX CONTROL.  
MAX SAFETY.**



**NL** Montage handleiding  
**EN** Fitting instructions  
**DE** Einbau Anleitung  
**FR** Guide d'installation



Suspension  
Systems



# Notice

## NL

1. Monteer originele delen van de auto volgens voorschriften in het werkplaats-handboek.
2. Controleer na de montage of de MAD veer voldoende voorspanning heeft.
3. Bescherm metalen delen met een corrosie-werende coating.
4. Stel de koplamphoogte en indien aanwezig het camera en / of radarsysteem opnieuw af.
5. Bij een multi-link wielophanging is het raadzaam opnieuw uit te lijnen.
6. Op de volgende pagina vindt u de QR codes en URL's om de betreffende documenten van deze set te downloaden

## EN

1. Mount original parts of the car as specified in the workshop manual.
2. After mounting, check that the MAD spring has enough pre-tension.
3. Protect metal parts with an anticorrosive coating.
4. Readjust the headlights, and the camera and/or radar system if present.
5. With multi-link suspension, we recommend realigning.
6. On the following page you will find the QR codes and URLs to download the relevant documents of this set

## DE

1. Montieren Sie Originalteile des Autos gemäß den Anweisungen im Werkstatthandbuch.
2. Überprüfen Sie nach der Montage, ob die MAD-Feder ausreichend Vorspannung hat.
3. Schützen Sie Metallteile mit einer korrosionsbeständigen Beschichtung.
4. Stellen Sie die Scheinwerferhöhe und, falls vorhanden, die Kamera und/oder das Radarsystem erneut ein.
5. Bei einer Mehrlenker-Radaufhängung empfiehlt es sich, diese erneut auszurichten.
6. Auf der folgenden Seite finden Sie die QR-Codes und URLs zum Herunterladen der relevanten Dokumente dieses Sets

## FR

1. Installez les pièces d'origine du véhicule comme indiqué dans le manuel d'atelier.
2. Après l'installation, vérifiez que les ressorts MAD soient suffisamment sous pression.
3. Protégez les pièces métalliques avec un revêtement résistant à la corrosion.
4. Réglez à nouveau la hauteur des phares et le système de caméra et/ou de radar, le cas échéant.
5. Dans le cas d'une suspension multi-bras, il est conseillé de refaire la géométrie.
6. Sur la page suivante, vous trouverez les QR codes et les URL permettant de télécharger les documents.



## Notice



<https://mad-automotive.com/documents/VH1420815.pdf>



<https://mad-automotive.com/documents/TU-026235.pdf>



<https://mad-automotive.com/documents/9901.pdf>

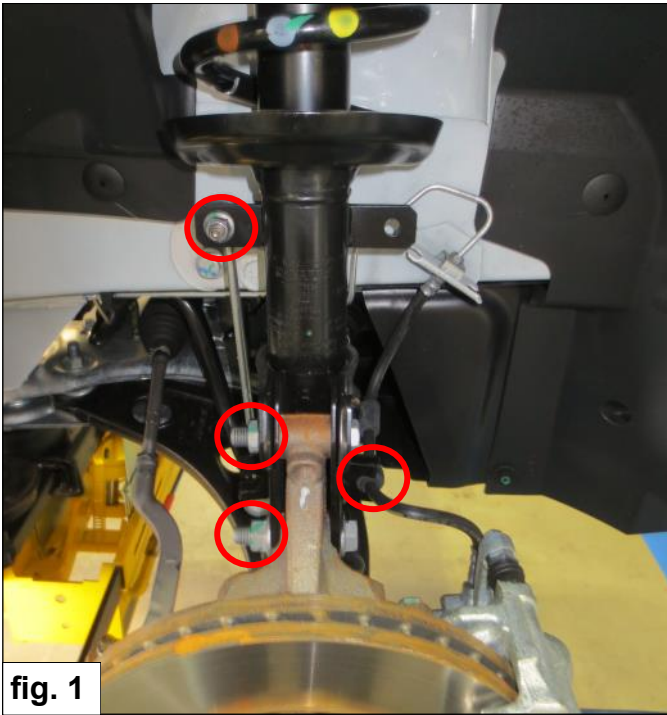


fig. 1



fig. 2



fig. 3

NL

1. Gebruik veerspanners bij punt 3 t/m 5.
2. Demonteer de veerpoot volgens het werkplaats-handboek. *Zie fig. 1.*
3. Verwijder de hoofdveer. Let op de stand van de bovenschotel ten opzichte van de veerpoot.
4. Zet de kunststof isolator **1** over op de MAD vervangende hoofdveer. *Zie fig. 2.*
5. Monteer de MAD vervangende hoofdveer op de veerpoot.
6. Monteer de veerpoot onder de auto. *Zie fig. 3.*

EN

1. Use spring compressors at point 3 till 5.
2. Remove the strut according to the workshop manual. *See fig. 1.*
3. Remove the main spring. Take care of the position of the spring seat in comparison to the strut.
4. Fit the original plastic isolator to the MAD spring. *See fig. 2.*
5. Fit the MAD spring onto the strut.
6. Fit the strut under the car. *See fig. 3.*

DE

1. Federspanner verwenden bei punkt 3 bis 5.
2. Federbein ausbauen nach Werkstatthandbuch. *Sehe fig. 1.*
3. Hauptfeder demontieren. Achte auf der Position von der oberen Federteller in vergleich mit der Stoßdämpfer.
4. Stellen Sie die Kunststoff Isolator **1** über zu dem MAD Feder. *Sehe fig. 2.*
5. Montieren Sie der M.A.D. Hauptfeder.
6. Federbein einbauen. *Sehe fig. 3.*

FR

1. Utilisez des tendeurs de ressort pour les points 3 à 5.
2. Démontez la jambe de force conformément aux instructions du manuel d'atelier. *Voir fig. 1.*
3. Retirez le ressort principal. Attention à la position de la coupelle supérieure par rapport à la jambe de force.
4. Enlevez l'isolant en plastique du ressort principal et placez-le sur le ressort de remplacement MAD. *Voir fig. 2.*
5. Montez le ressort de remplacement M.A.D. sur la jambe de force.
6. Remontez la jambe de force sous le véhicule. *Voir fig. 3.*







**MAD**

Wiltonstraat 53  
3905 KW Veenendaal  
The Netherlands

T +31 (0) 318 586 100

[mad-automotive.com](http://mad-automotive.com)



Suspension  
Systems