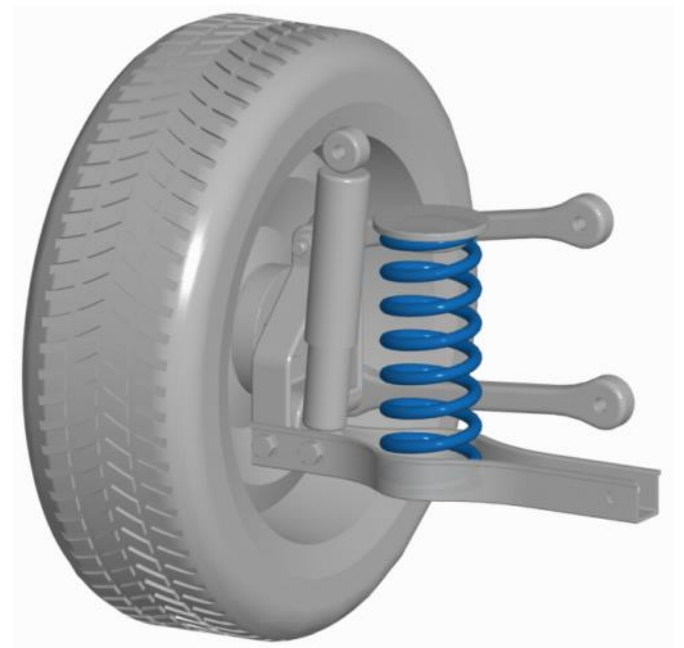


**MAX COMFORT.
MAX CONTROL.
MAX SAFETY.**

HV-068238

Ford Transit Courier /
Ford Tourneo Courier /
Ford Ecosport



NL Montage handleiding
EN Fitting instructions
DE Einbau Anleitung
FR Guide d'installation



Suspension
Systems



Notice

NL

1. Monteer originele delen van de auto volgens voorschriften in het werkplaats-handboek.
2. Controleer na de montage of de MAD veer voldoende voorspanning heeft.
3. Bescherm metalen delen met een corrosie-werende coating.
4. Stel de koplamphoogte en indien aanwezig het camera en / of radarsysteem opnieuw af.
5. Bij een multi-link wielophanging is het raadzaam opnieuw uit te lijnen.
6. Op de volgende pagina vindt u de QR codes en URL's om de betreffende documenten van deze set te downloaden

EN

1. Mount original parts of the car as specified in the workshop manual.
2. After mounting, check that the MAD spring has enough pre-tension.
3. Protect metal parts with an anticorrosive coating.
4. Readjust the headlights, and the camera and/or radar system if present.
5. With multi-link suspension, we recommend realigning.
6. On the following page you will find the QR codes and URLs to download the relevant documents of this set

DE

1. Montieren Sie Originalteile des Autos gemäß den Anweisungen im Werkstatthandbuch.
2. Überprüfen Sie nach der Montage, ob die MAD-Feder ausreichend Vorspannung hat.
3. Schützen Sie Metallteile mit einer korrosionsbeständigen Beschichtung.
4. Stellen Sie die Scheinwerferhöhe und, falls vorhanden, die Kamera und/oder das Radarsystem erneut ein.
5. Bei einer Mehrlenker-Radaufhängung empfiehlt es sich, diese erneut auszurichten.
6. Auf der folgenden Seite finden Sie die QR-Codes und URLs zum Herunterladen der relevanten Dokumente dieses Sets

FR

1. Installez les pièces d'origine du véhicule comme indiqué dans le manuel d'atelier.
2. Après l'installation, vérifiez que les ressorts MAD soient suffisamment sous pression.
3. Protégez les pièces métalliques avec un revêtement résistant à la corrosion.
4. Réglez à nouveau la hauteur des phares et le système de caméra et/ou de radar, le cas échéant.
5. Dans le cas d'une suspension multi-bras, il est conseillé de refaire la géométrie.
6. Sur la page suivante, vous trouverez les QR codes et les URL permettant de télécharger les documents.



Notice



<https://mad-automotive.com/documents/VH0620823.pdf>



<https://mad-automotive.com/documents/TU-026192.pdf>



<https://mad-automotive.com/documents/9901.pdf>

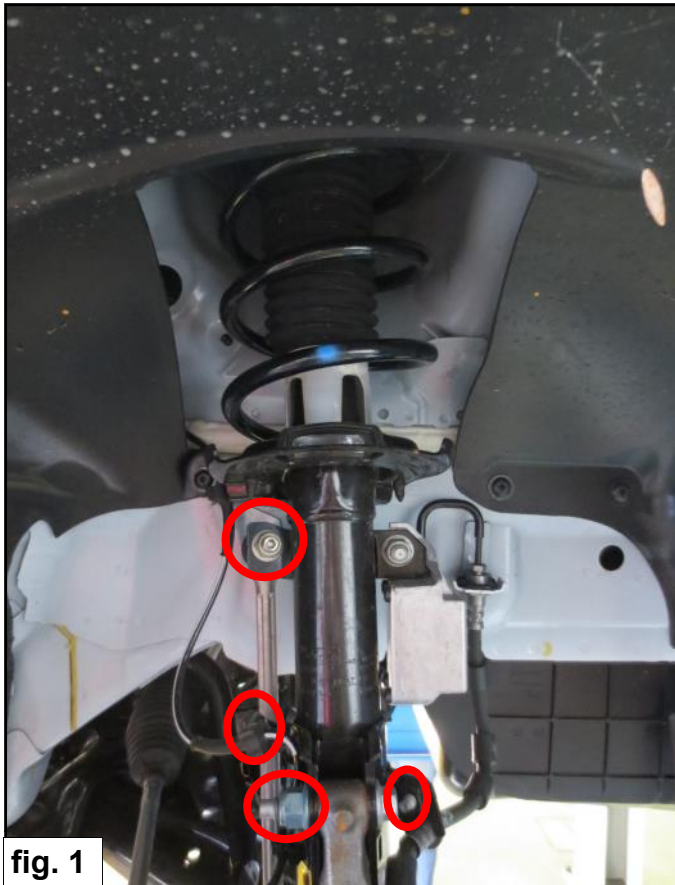
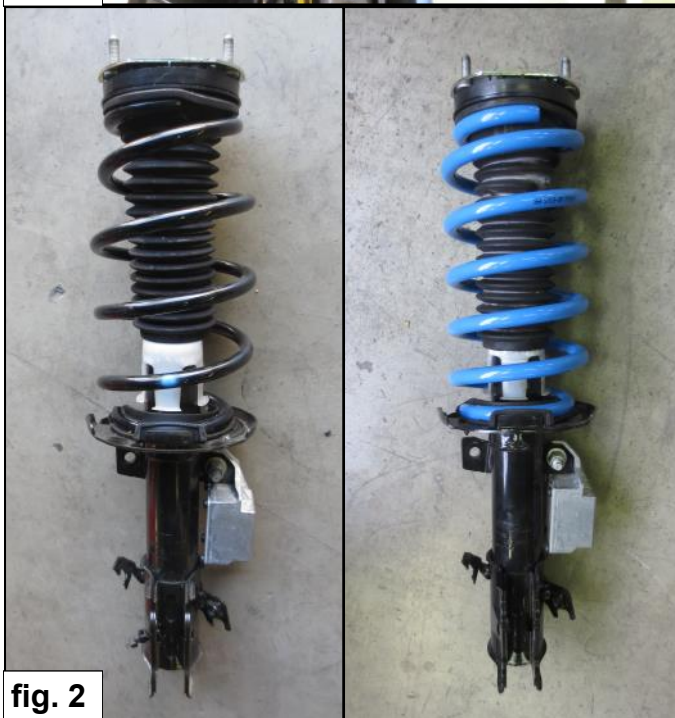

fig. 1

fig. 2

fig. 3
NL

1. Verwijder diverse exterieurdelen om de bovenste bevestiging van de veerpoot te bereiken.
2. Verwijder de veerpoot aan de voorzijde volgens het werkplaatshandboek (fig. 1).
3. Gebruik veerspanners bij punt 4 & 5.
4. Verwijder de bovenschotel, hoofdveer, buffer en stofhoes.
5. Monteer de MAD vervangende hoofdveer, buffer, stofhoes en bovenschotel (fig. 2 & 3).
6. Plaats de veerpoot weer onder de auto volgens het werkplaatshandboek.
7. Herplaats de verwijderde exterieurdelen.
8. Laat de auto zakken.

EN

1. Remove various exterior parts to reach the upper mounting of the strut.
2. Remove the strut at the front side according to the work shop manual (fig. 1).
3. Use spring tensioners at point 4 & 5.
4. Remove the spring seat, main spring, bumpstop, and dustcover.
5. Fit the MAD powerspring, bumpstop, dust cover and spring seat (fig. 2 & 3).
6. Fit the strut under the car according to the work shop manual.
7. Replace the removed exterior parts
8. Lower the car.

DE

1. Entfernen Sie verschiedene äußere Teile um die obere Befestigung von das Federbein zu erreichen.
2. Entfernen Sie das Federbein an der Vorderseite nach dem Werkstatthandbuch (fig. 1).
3. Verwenden Sie Federspannern bei Punkt 4 und 5.
4. Entfernen Sie den Federteller, die Feder, den Puffer und den Staubhülle.
5. Montieren Sie die MAD Feder, Puffer, Staubhülle und Federteller (fig. 2 & 3).
6. Montieren Sie das Federbein unter das Fahrzeug nach dem Werkstatthandbuch.
7. Montieren Sie die gelöschte äußere Teile.
8. Lassen Sie das Fahrzeug hinunter.

FR

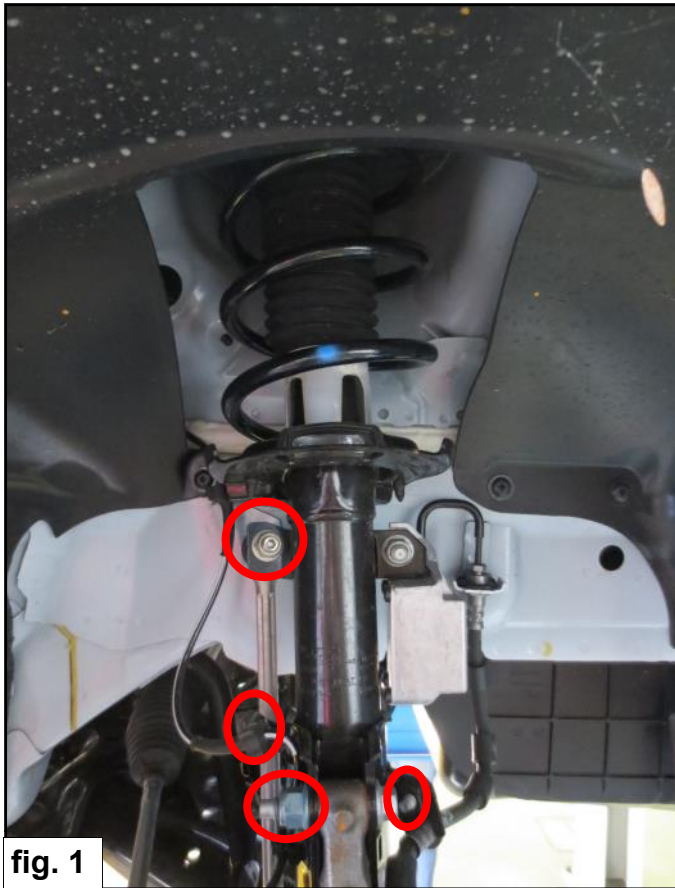


fig. 1

1. Enlevez les différentes pièces extérieures pour atteindre la fixation supérieure de la jambe de force.
2. Enlevez la jambe de force avant conformément au manuel d'atelier (*voir figure 1*).
3. Utilisez des tendeurs de ressorts pour les points 4 et 5.
4. Enlevez les coupelles du ressort principal, la butée et le cache-poussière.
5. Montez le ressort principal MAD, les coupelles la butée, et le cache-poussière (*voir figure 2 à 3*).
6. Remontez la jambe de force sous le véhicule conformément au manuel d'atelier.
7. Remontez les différentes pièces extérieures conformément au manuel d'atelier.
8. Replacez le véhicule sur ses roues.

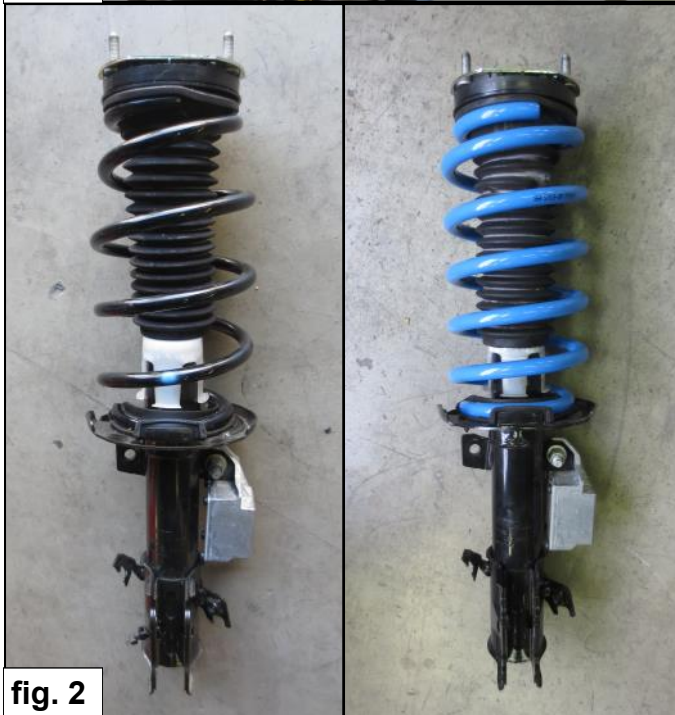


fig. 2



fig. 3

MAD

Wiltonstraat 53
3905 KW Veenendaal
The Netherlands

T +31 (0) 318 586 100

mad-automotive.com



Suspension
Systems