

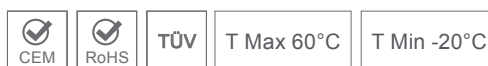
Fiche technique n° SBS004 13.A

L'installation d'un Système de Branchement Simplifié SBS (*) dans votre véhicule le protège contre les courts-circuits et autre dysfonctionnement de la remorque. Il est plus particulièrement adapté aux véhicules multiplexés. Le boîtier S.B.S. est conçu de telle sorte qu'il protège les systèmes électroniques du véhicule (BSI) de tout retour dû à un défaut électrique sur la remorque. Le boîtier S.B.S. est préprogrammé lors de sa production pour permettre le branchement sans outil spécifique sur le véhicule.

GARANTIE 2 ANS



*Photo non contractuelle



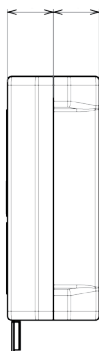
Marquage « E » conformément à la directive ECE R10



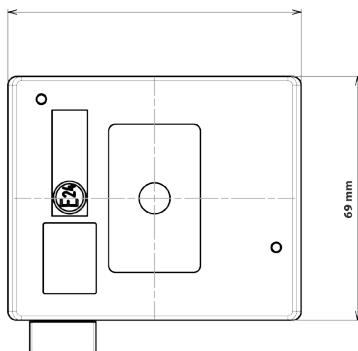
Caractéristiques techniques

Fonction	Feux de position	Clignotants	Feux Stop	Anti-brouillard	Feux de recul
Puissance sortie	2 x 30 watts	2 x 21 watts	3x21 watts	2 x 21 watts	2 x 21 watts
Consommation sur les entrées	< 5mA	< 5mA	< 5mA	< 5mA	< 5mA
Consommation en veille	< 7mA	< 7mA	< 7mA	< 7mA	< 7mA
Autres caractéristiques	<ul style="list-style-type: none"> * Protection de l'électronique de la voiture contre tout court-circuit sur la remorque. * Aucun signal ne remonte vers le véhicule (rapport envoyé sur demande). * Pas de reprogrammation de l'ordinateur de bord : * Il n'est pas nécessaire de débrancher la batterie du véhicule pour l'installation du boîtier. * Détection de deux niveaux de tension différents sur le même fil (exemple: veilleuse/antibrouillard ou veilleuse/stop sur le même fil / PWM). * L'installation ne nécessite aucune modification du faisceau d'origine. * Etudié pour s'adapter sur tous les empâtements et toutes les longueurs de porte à faux. (Camping-cars, fourgons, fourgons aménagés, plateaux, frigorifiques..) * Prise d'attelage 13 voies connectées en 8, pour la prise en compte de tous les feux. (Remorques PTAC > 750 kgs) 				

13 mm 13 mm



83 mm



69 mm

1 www.sybs.com

* Les caractéristiques techniques peuvent être modifiées sans préavis

Tous droits réservés. Toute reproduction, même partielle, est interdite, sans autorisation préalable écrite de Sylumis. Les informations contenues dans le présent document ne lient pas contractuellement Sylumis. Malgré le soin que Sylumis a porté à l'exactitude et la précision des informations, la responsabilité de Sylumis ne peut être recherchée en cas d'information inexacte. Sylumis se réserve le droit de modifier les informations à tout moment et sans préavis. Aucune responsabilité n'est acceptée par Sylumis quant aux conséquences de l'utilisation de ce document. La présente publication n'implique aucun transfert de droit de propriété intellectuelle.

Date de publication Octobre 2013.



Références Produit

Référence	Désignation	Particularité
SBS 080 SD 01	Faisceau Ducato, Jumper, Boxer 06 =>	Spécifique

2 www.sybs.com

*** Les caractéristiques techniques peuvent être modifiées sans préavis**

Tous droits réservés. Toute reproduction, même partielle, est interdite, sans autorisation préalable écrite de Sylumis. Les informations contenues dans le présent document ne lient pas contractuellement Sylumis. Malgré le soin que Sylumis a porté à l'exactitude et la précision des informations, la responsabilité de Sylumis ne peut être recherchée en cas d'information inexacte. Sylumis se réserve le droit de modifier les informations à tout moment et sans préavis. Aucune responsabilité n'est acceptée par Sylumis quant aux conséquences de l'utilisation de ce document. La présente publication n'implique aucun transfert de droit de propriété intellectuelle.

Date de publication Octobre 2013.

