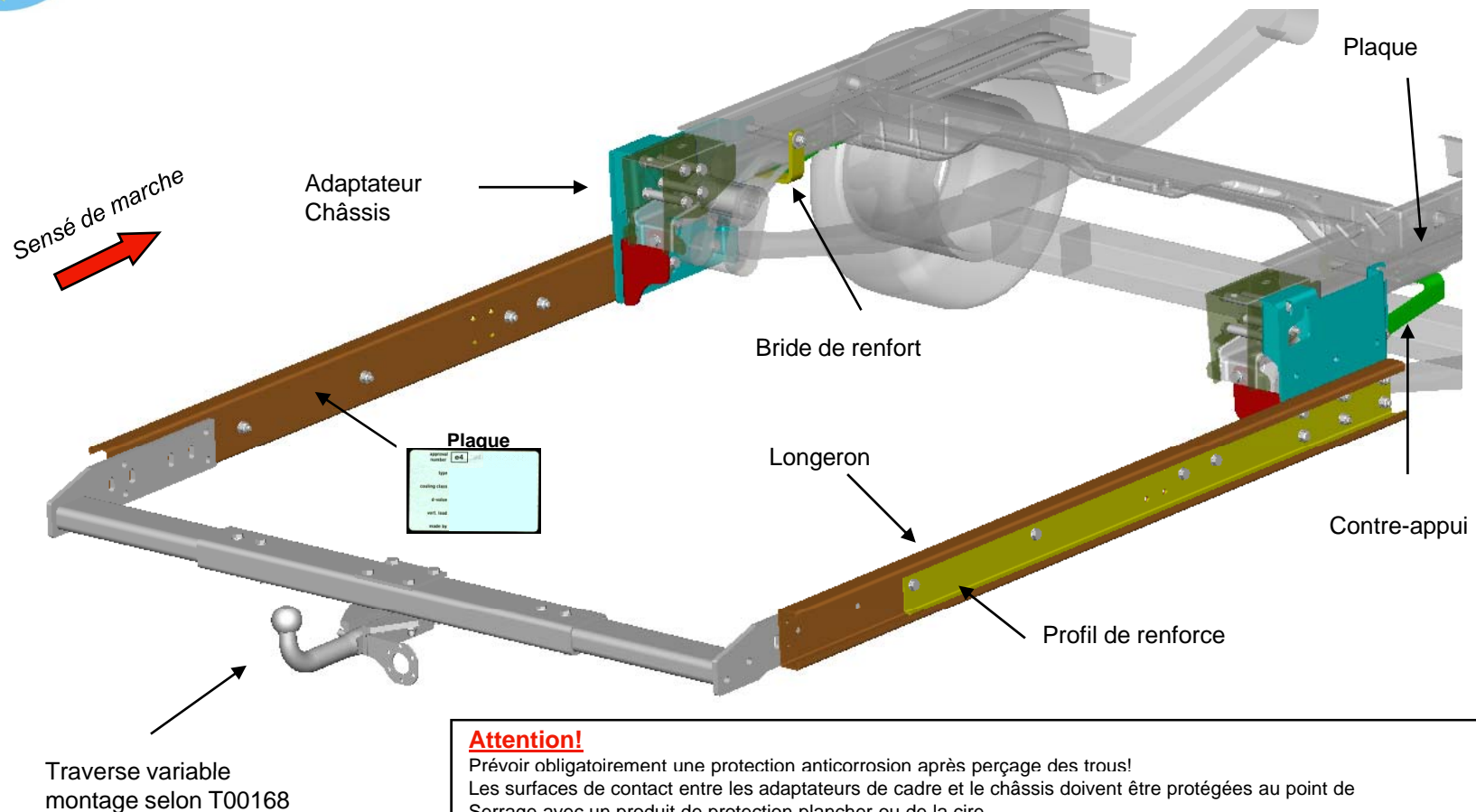




<b>Notice de montage:</b>	<b>No. Texte article</b>	<b>1000053008304</b>
<b>Châssis véhicule:</b>	Fiat X250 Spezial / Normal	
<b>Description:</b>	RV2100N + AHK 12,5kN	
<b>Dessin d'origine:</b>	20004302	

Changement techniques et fautes réserve

### Vue d'ensemble (composition):



#### **Attention!**

Prévoir obligatoirement une protection anticorrosion après perçage des trous!  
Les surfaces de contact entre les adaptateurs de cadre et le châssis doivent être protégées au point de serrage avec un produit de protection plancher ou de la cire.

#### **Remarques!**

Resserrer toutes les vis de fixation après les 1000 premiers kilomètres!  
Afin de garantir votre prise en charge de l'assurance de votre véhicule, il est interdit de fixer sur nos articles SMV d'autres Pièces étrangères.  
En cas de changement de véhicule, tous nos produits sont transférables. Il faudra, le cas échéant, uniquement changer le cadre de base et les éléments de fixation, selon le type de nouveau véhicule.

#### **Couple de serrage des vis de fixation:**

Couple de serrage doc. T0002. (voir page 10)

#### **Important!**

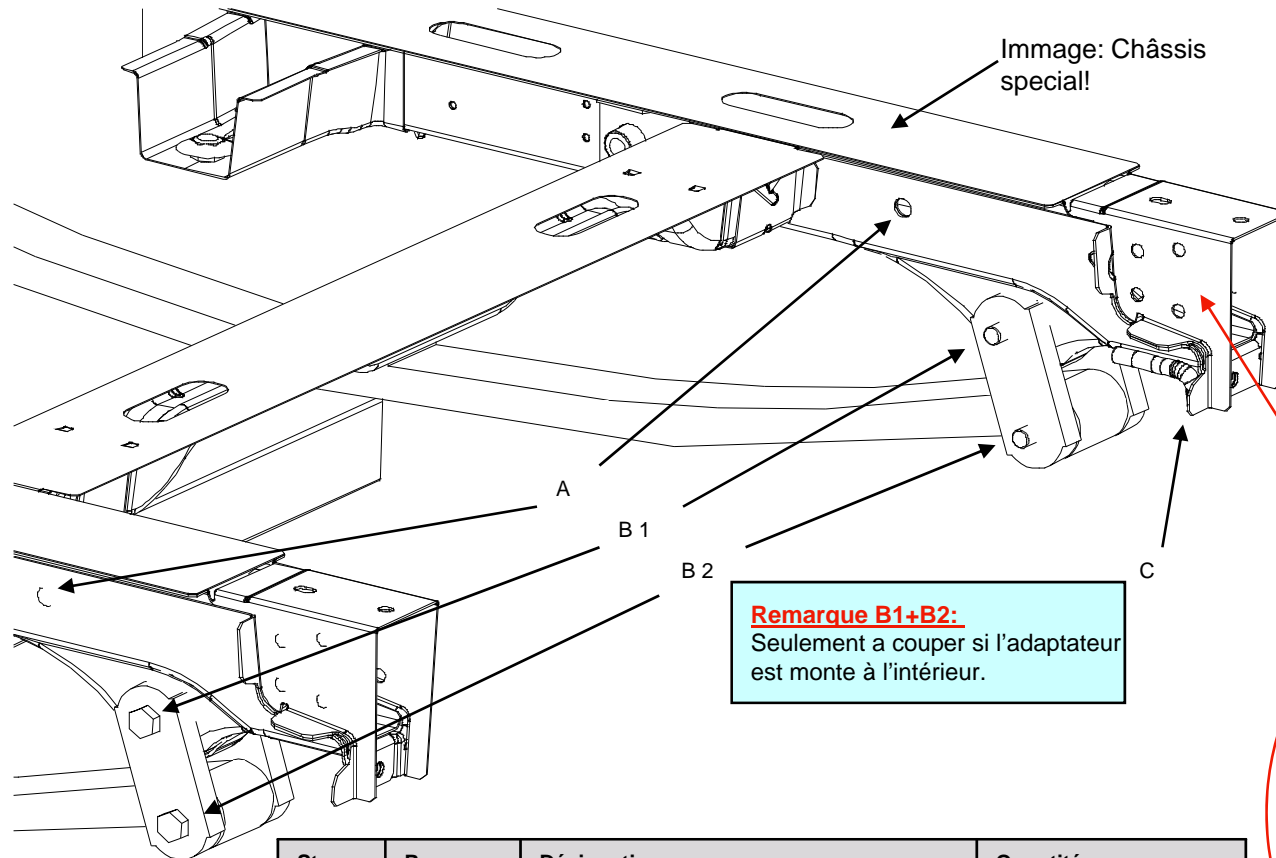
Ne pas jeter cette notice de montage, gardez-la avec les papiers du véhicule!!



<b>Notice de montage:</b>	<b>No. Texte article</b>	<b>1000053008304</b>
<b>Châssis véhicule:</b>	Fiat X250 Spezial / Normal	
<b>Description:</b>	RV2100N + AHK 12,5kN	
<b>Dessin d'origine:</b>	20004302	

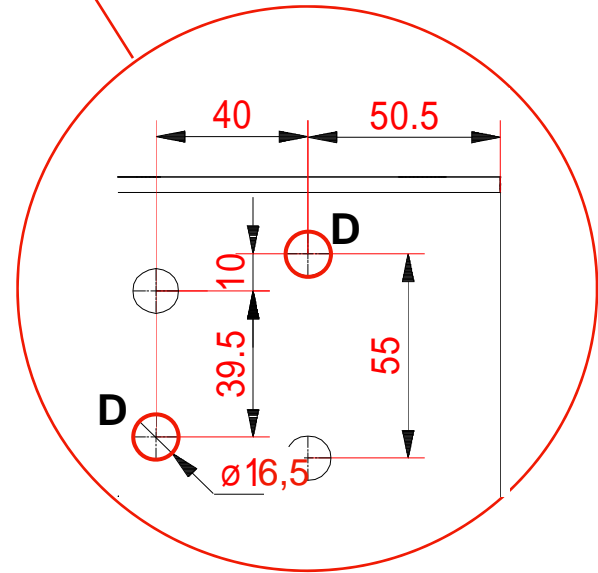
Changement techniques et fautes réserve

### 1. Preparation du montage:



**Remarque:**  
Si pas de perçement (D) au Châssis normal, percer avec forêt de  $\varnothing$  13mm.  
Appliquer produit anti - corrosion.

**Remarque B1+B2:**  
Seulement a couper si l'adaptateur est monte à l'intérieur.



Step	Pos.	Désignation	Quantité
01	A	Percer jusqu'au diamètre 16,5mm	-
	B1	Raccourcir vis de 20mm	-
	B2	Raccourcir vis de 25mm	-
	C	Couper le crochet de remorquage	-
	D	Percer come indique	$\varnothing$ 6mm, $\varnothing$ 13 mm, 16,5

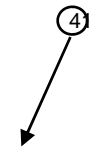
T00186\_ppt

Stand 12\_2008

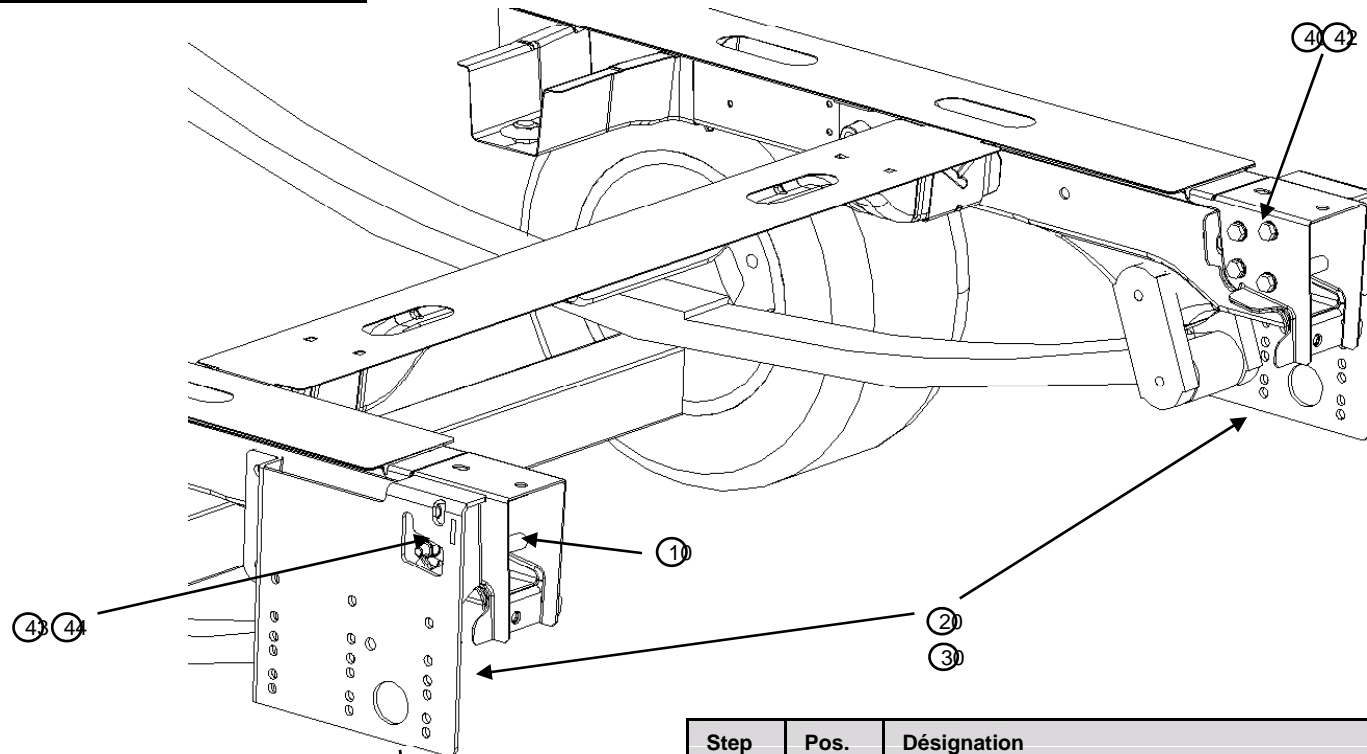


<b>Notice de montage:</b>	<b>No. Texte article</b>	<b>1000053008304</b>
<b>Châssis véhicule:</b>	Fiat X250 Spezial / Normal	
<b>Description:</b>	RV2100N + AHK 12,5kN	
<b>Dessin d'origine:</b>	20004302	

Changement techniques et fautes réserve



**2. Montage adaptateur châssis: pas des rallonges existant, montage à l'intérieur pas possible ou châssis avec renfort et douille intérieure:**



**Attention:**  
Les adaptateurs peuvent être monte à l'extérieure ou à l'intérieur.

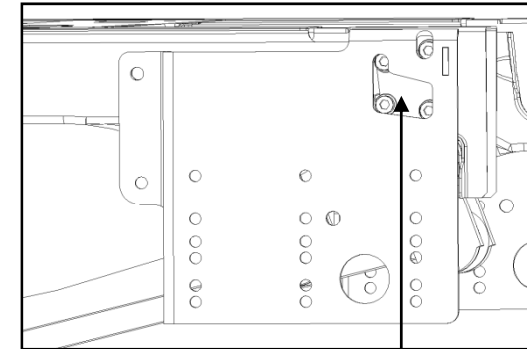
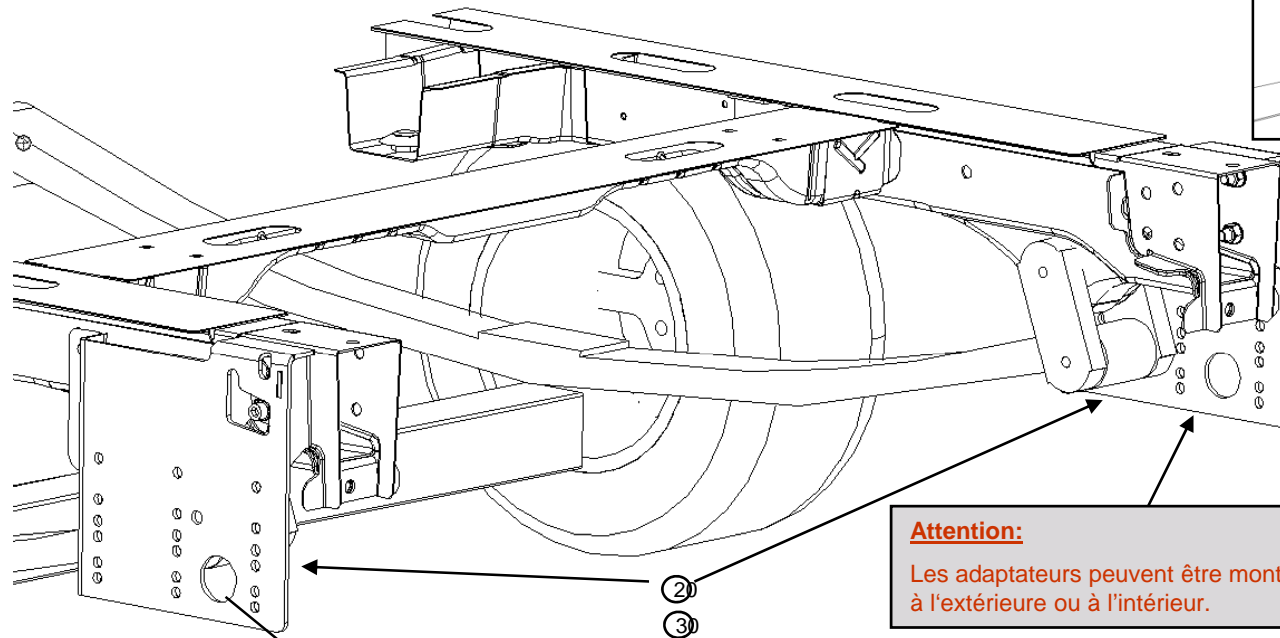
Step	Pos.	Désignation	Quantité
02	10	<b>Attention – douille doit être coupe sur longueur.</b>	8x L=90mm
	20/30	<b>Montage adaptateur G/D</b>	Je 1x
	40	Boulon tête hexagonale classe de résistance 8.8	8x DIN 912 - M10x 120
	41	Rondelle	8x DIN 125 - 10,5
	42	Rondelle	8x DIN 9021 - 10,5
	43	Écrou tête hexagonale classe de résistance 8	8x DIN 985 - M10



<b>Notice de montage:</b>	<b>No. Texte article</b>	<b>100053008304</b>
<b>Châssis véhicule:</b>	Fiat X250 Spezial / Normal	
<b>Description:</b>	RV2100N + AHK 12,5kN	
<b>Dessin d'origine:</b>	20004302	

Changement techniques et fautes réserve

**2.1 Variant de montage des adaptateurs châssis pour vehicule avec ralonge SAWKIO ou autre ralonges existant qui ne doivent pas être demonte:**



④①④②④③

**Attention:**  
Les adaptateurs peuvent être monte à l'extérieure ou à l'intérieur.

**Pour vehicule BÜRSTNER:**  
Le tube d'eau peut être pose par cette trou.

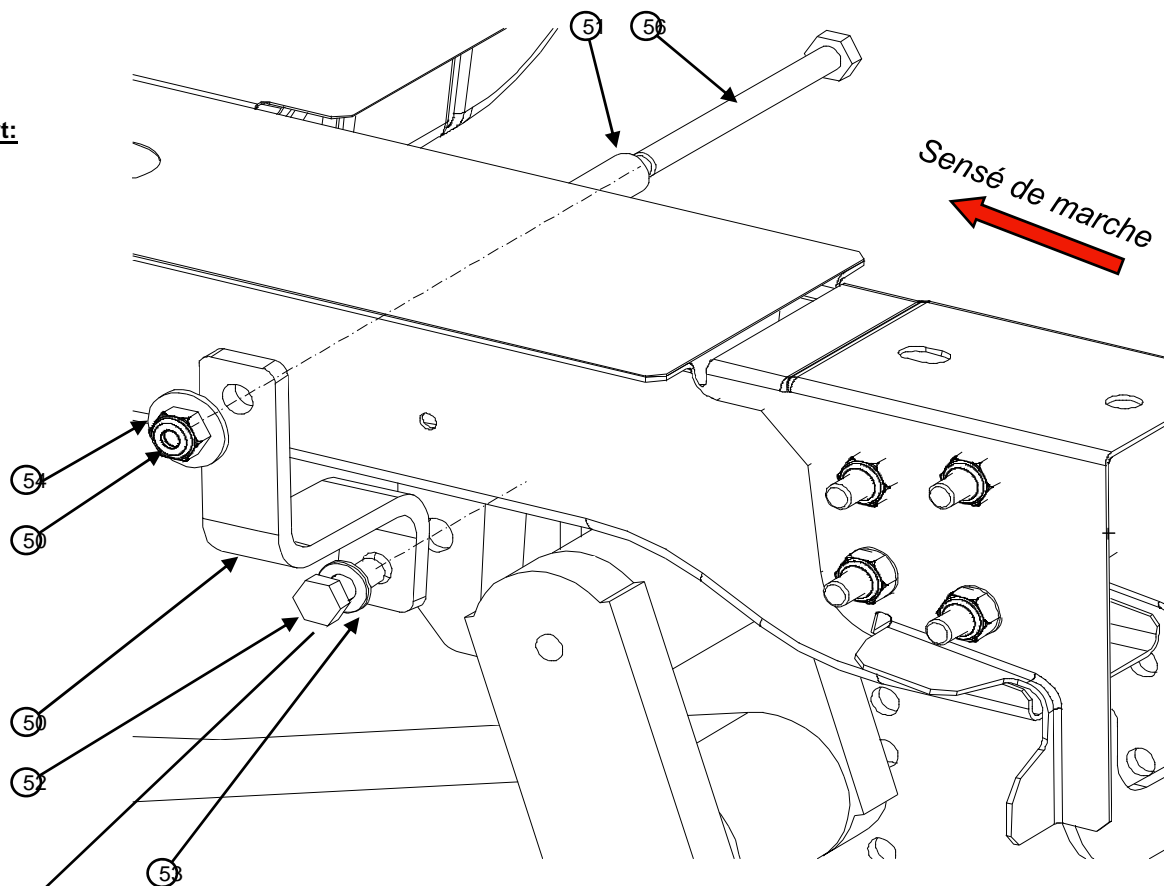
Step	Pos.	Désignation	Quantité
02	20/30	Montage adaptateurs châssis G/D	Je 1x
	40	Boulon tête hexagonale classe de résistance 8.8	8x DIN 912 - M10x30
	41	Rondelle	8x DIN 125 - 10,5
	42	Rondelle-ressort	8x DIN 127 - 10
	43	Écrou tête hexagonale classe de résistance 8	8x DIN 985 - M10



<b>Notice de montage:</b>	<b>No. Texte article</b>	<b>1000053008304</b>
<b>Châssis véhicule:</b>	Fiat X250 Spezial / Normal	
<b>Description:</b>	RV2100N + AHK 12,5kN	
<b>Dessin d'origine:</b>	20004302	

Change ment techniques et fautes réserve

### 3. Montage bride de renfort:



**Attention:**

Consulte Step4 quand vous monte les boulons parce que la il y a aussi un pièce qui doit être fixe au même point.

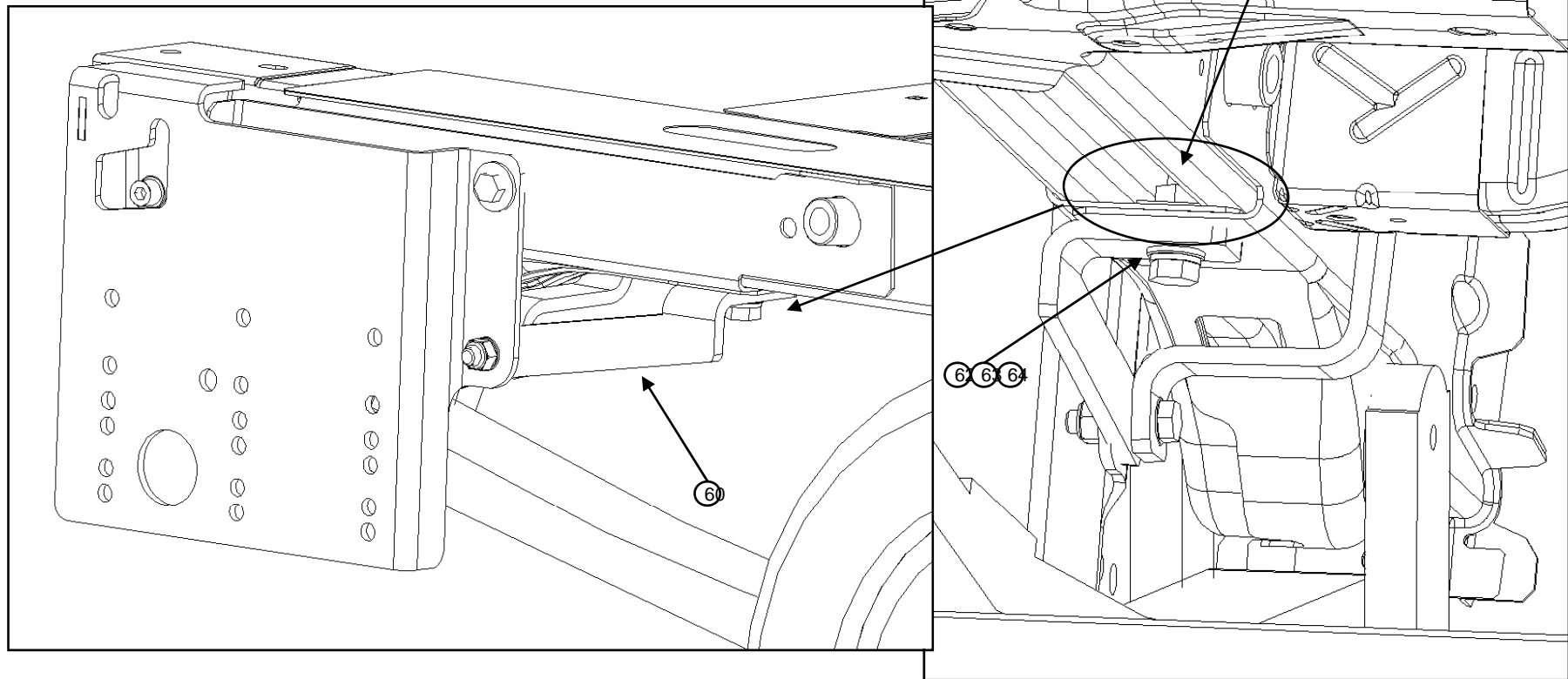
Step	Pos.	Désignation	Quantité
03	50	Montage bride de renfort	2x
	51	Attention – douille doit être coupe sur longueur.	Je 2x L=95mm
	52	Boulon tête hexagonale classe de résistance 8.8	2x DIN 933 - M10x40
	53	Rondelle	2x DIN 125 - 10,5
	54	Rondelle	4x DIN 9021 - 10,5
	55	Écrou tête hexagonale classe de résistance 8	4x DIN 985 - M10
	56	Boulon tête hexagonale classe de résistance 8.8	2x DIN 931 - M10x130



<b>Notice de montage:</b>	<b>No. Texte article</b>	<b>1000053008304</b>
<b>Châssis véhicule:</b>	Fiat X250 Spezial / Normal	
<b>Description:</b>	RV2100N + AHK 12,5kN	
<b>Dessin d'origine:</b>	20004302	

Changement techniques et fautes réserve

#### 4. Montage contre-appui:



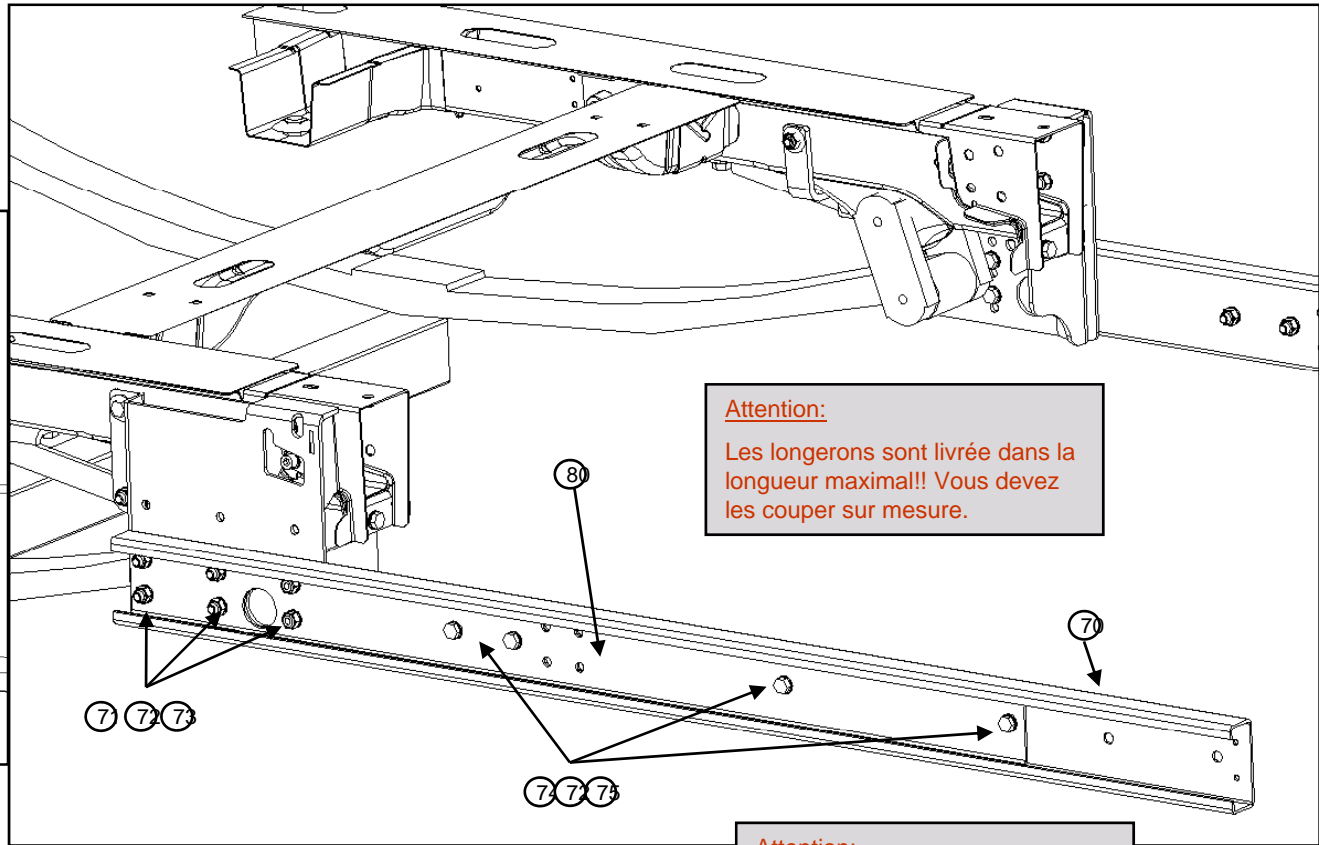
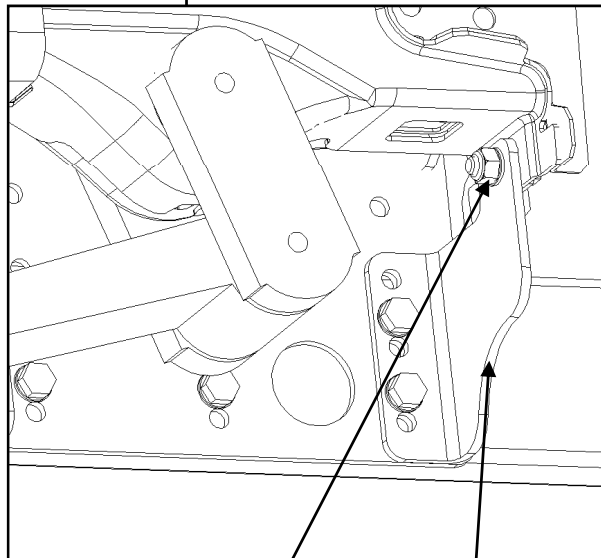
Step	Pos.	Désignation	Quantité
04	60	<b>Contre-appui</b>	1 Satz
	61	Plaque filet M10	2x
	62	Boulon tête hexagonale classe de résistance 8.8	2x DIN 933 - M10x40
	63	Rondelle	2x DIN 9021 – 10,5
	64	Rondelle-ressort	2x DIN 127 - 10



<b>Notice de montage:</b>	<b>No. Texte article</b>	<b>1000053008304</b>
<b>Châssis véhicule:</b>	Fiat X250 Spezial / Normal	
<b>Description:</b>	RV2100N + AHK 12,5kN	
<b>Dessin d'origine:</b>	20004302	

Changement techniques et fautes réserve

**5. Montage longeron, profil de renfort:**



**Attention:**  
Les longerons sont livrée dans la longueur maximal!! Vous devez les couper sur mesure.

**Attention:**  
Le profil de renfort peut être coupe. Si la longueur des longeron est plus court de 750mm les profil de renfort ne doivent être pas use.

Step	Pos.	Désignation	Quantité
05	71	Boulon tête hexagonale classe de résistance 10.9	8x DIN 933 - M10x30
	71	Boulon tête hexagonale classe de résistance 10.9	4x DIN 933 - M10x40
	72	Rondelle	20x DIN 125 - 10,5
	73	Ecrou tête hexagonale classe de résistance 10	12x DIN 985 - M10
	74	Boulon tête hexagonale classe de résistance 8.8	8x DIN 933 - M10x25
	75	Ecrou tête hexagonale classe de résistance 8	10x DIN 985 - M10
	76	Boulon tête hexagonale classe de résistance 8.8	2x DIN 933 - M10x30
	77	Rondelle	4x DIN 9021 - 10,5

Step	Pos.	Désignation	Quantité
05	70	Longeron (base)	2x
	80	Profil de renfort	2x
	90	Angle de renforce	1Satz

T00186\_ppt

Stand 12\_2008